



Project funded by the European Union EU-South Africa Dialogue Facility EuropeAid/132200/L/ACT/ZA. Coordinated by the African Centre for Migration & Society, University of the Witwatersrand

Consortium de recherche sur les migrations de travail (MiWORC)

ILO – SADC – IOM Conference
Labour Migration in SADC: Trends, Challenges, Policies and Programmes
21 - 23 August 2013
Birchwood Hotel, Johannesburg



UNU - CRIS





L'African Centre for Migration & Society (ACMS) à l'Université du Witwatersrand



Un centre africain de recherche internationale et d'enseignement consacré à la compréhension théorique et appliquée des questions migratoires en lien avec les problématiques de développement et de transformation sociale

www.migration.org.za

- Mastère en migrations internationales accueillant des étudiants d'Afrique, d'Amérique du Nord et d'Europe;
- Recherches menées dans 12 pays africains sur les questions migratoires en lien avec les problématiques de droits humains, développement, gouvernance et transformation sociale;
- Partenariats sur 4 continents;
- Point focal régional des débats théoriques et des analyses de politique publique sur les migrations.





1. Présentation du programme et objectifs

2. Partenariat et structure

3. Modules du programme

4. Faire de la recherche sur les migrations de travail dans les contextes nationaux africains



1. Présentation du programme et objectifs



Améliorer la qualité du dialogue sur les migrations entre l'UE et la RSA ('Magôbagôba dialogue') et les autres axes du Partenariat Stratégique

Consolider la compréhension et la capacité disponibles au sein des ministères sud-africains et de la société civile

1. Objectifs



1. Revue des politiques migratoires, d'emploi, et économiques en Afrique

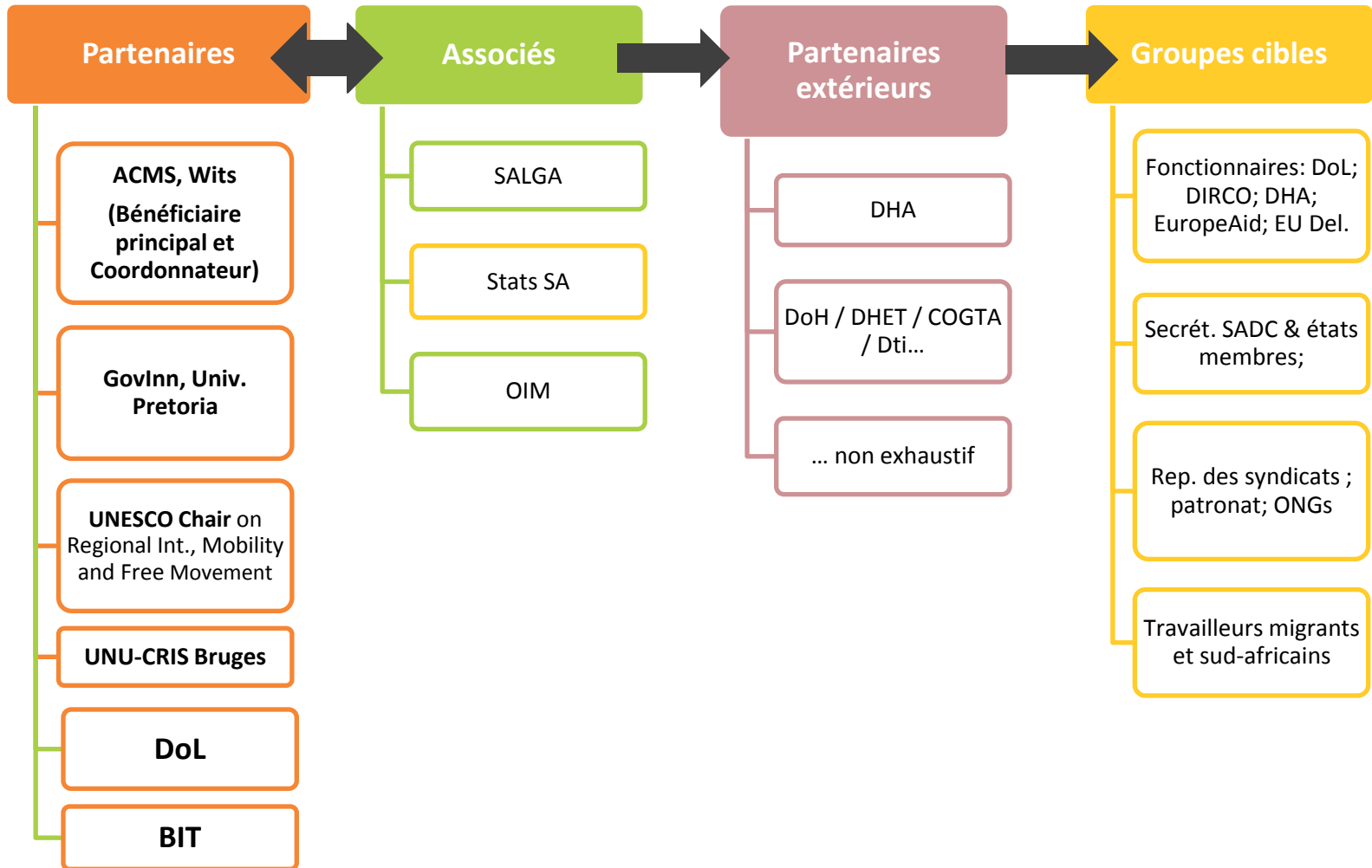
2. Mise à jour des données quantitatives et qualitatives sur la position des travailleurs étrangers sur le marché du travail sud-africain et consolidation des outils statistiques existants

3. Diffusion large des résultats du programme auprès des partenaires, des associés, des partenaires extérieurs et des groupes cibles

4. Utilisation du projet comme un catalyseur pour le renforcement des capacités au sein des groupes cibles

5. Soutenir des réformes des politiques publiques nationales et régionales régulant les migrations de travail sur la base de résultats empiriques

2. Partenariat et structure



3. Modules du programme



Programme de recherche: 4 modules

WP1. Pol.publ. – Revue des politiques régionales migratoires et de travail (sélection pays SADC & RSA)

- Politiques migratoires
- Politiques de main-d'œuvre
- Politiques économiques

WP2. Données statistiques – Amélioration des instruments existants

- Revue critique des bases de données et des pratiques internationales
- Amélioration du module migration de l'Enquête nationale marché du travail
- Enquêtes locales

WP3. Secteurs – Main-d'œuvre migrante peu et très qualifiée en RSA (études qualitatives)

- Construction /mines
- Agriculture
- Hôtellerie / Restauration
- Travail domestique
- Santé publique

WP4. Portabilité des droits sociaux

- Revue des politiques existantes entre l'Afrique du Sud et ses voisins
- Etude de cas: accès des travailleurs domestiques aux droits sociaux

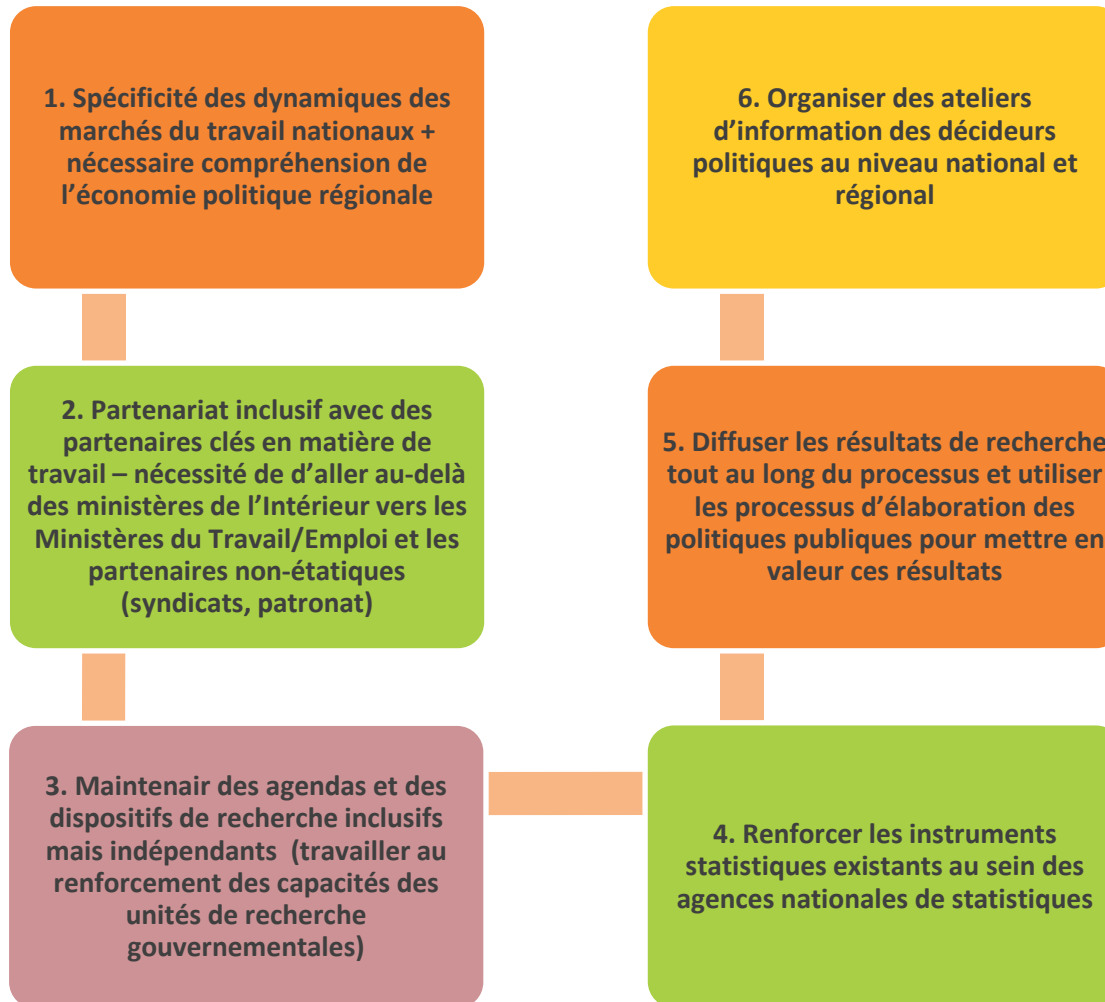
3. Durée du programme



Mars 2012 – août 2014

	1 ^{er} semestre	2 ^{ème} semestre	3 ^{ème} semestre	4 ^{ème} semestre	5 ^{ème} semestre	6 ^{ème} semestre
Consolidation du partenariat						
WP1 Pol.pub.						
WP2 Données						
WP3 Secteurs						
WP4 Droits sociaux						
Dissémination & rfcmt capac.						

4. Faire de la recherche sur les migrations de travail dans les contextes nationaux africains





Project funded by the European Union EU-South Africa Dialogue Facility EuropeAid/132200/L/ACT/ZA. Coordinated by the African Centre for Migration & Society, University of the Witwatersrand

Consortium de recherche sur les migrations de travail (MiWORC)

www.miworc.org.za

ILO – SADC – IOM Conference
Labour Migration in SADC: Trends, Challenges, Policies and Programmes
21 - 23 August 2013
Birchwood Hotel, Johannesburg



UNITED NATIONS
UNIVERSITY
UNU - CRIS

Comparative Regional Integration Studies

